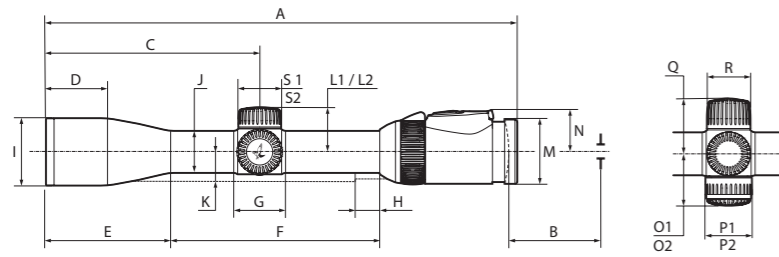


## ГАБАРИТНЫЕ



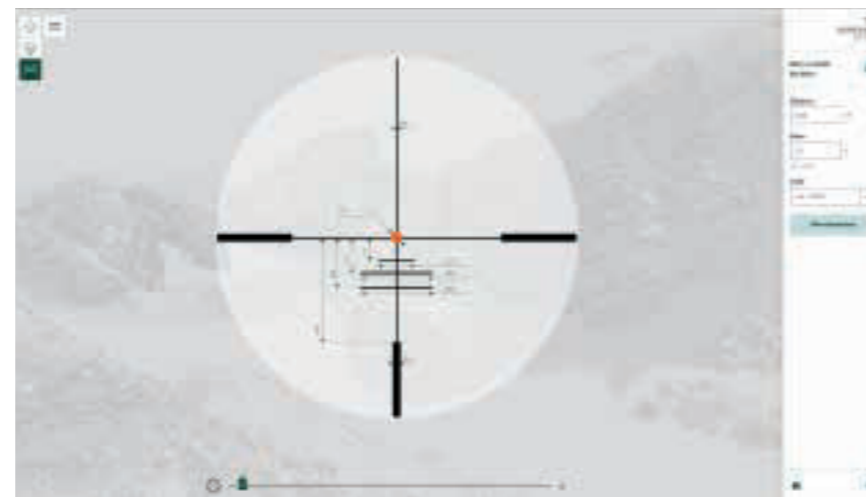
	Z8i 1-8x24	Z8i 1.7-13.3x42 P	Z8i 2-16x50 P	Z8i 2.3-18x56 P
A	301 mm/11.85 in	336 mm/13.23 in	355 mm/13.98 in	365 mm/14.37 in
B	95 mm/3.74 in	95 mm/3.74 in	95 mm/3.74 in	95 mm/3.74 in
C	117 mm/4.61 in	152 mm/5.98 in	171.5 mm/6.75 in	181 mm/7.13 in
D	-	39 mm/1.54 in	42 mm/1.65 in	46 mm/1.81 in
E	-	91 mm/3.58 in	106 mm/4.17 in	119 mm/4.69 in
F	203 mm/7.99 in	147 mm/5.79 in	147 mm/5.79 in	147 mm/5.79 in
G	36 mm/1.42 in	36 mm/1.42 in	36 mm/1.42 in	36 mm/1.42 in
H	15.5 mm/0.61 in	15.5 mm/0.61 in	15.5 mm/0.61 in	15.5 mm/0.61 in
I	30 mm/1.18 in	48 mm/1.89 in	56 mm/2.20 in	62 mm/2.44 in
J	30 mm/1.18 in	30 mm/1.18 in	30 mm/1.18 in	30 mm/1.18 in
K	20.5 mm/0.81 in	20.5 mm/0.81 in	20.5 mm/0.81 in	20 mm/0.79 in
L1	33 mm/1.30 in	33 mm/1.30 in	33 mm/1.30 in	32 mm/1.26 in
L2 (BTF)	44 mm/1.73 in	44 mm/1.73 in	44 mm/1.73 in	44 mm/1.73 in
M	45.5 mm/1.79 in	45.5 mm/1.79 in	45.5 mm/1.79 in	45.5 mm/1.79 in
N	30 mm/1.18 in	30 mm/1.18 in	30 mm/1.18 in	30 mm/1.18 in
O1 (P)	-	37 mm/1.46 in	37 mm/1.46 in	37 mm/1.46 in
O2	30 mm/1.18 in	-	-	-
P1 (P)	-	32.5 mm/1.28 in	32.5 mm/1.28 in	32.5 mm/1.28 in
P2	30.5 mm/1.20 in	-	-	-
Q	32 mm/1.26 in	32 mm/1.26 in	32 mm/1.26 in	32 mm/1.26 in
R	30.5 mm/1.20 in	30.5 mm/1.20 in	30.5 mm/1.20 in	30.5 mm/1.20 in
S1	30.5 mm/1.20 in	30.5 mm/1.20 in	30.5 mm/1.20 in	30.5 mm/1.20 in
S2 (BTF)	32 mm/1.26 in	32 mm/1.26 in	32 mm/1.26 in	32 mm/1.26 in
Objektiv Filtergewinde Objective filter thread Filet de raccord pour filtre Obiettivo filettatura filtro Rosca del filtro del objetivo Filterdraad objectief Filtergönga vid objektivet Objektiivin suodinkierre Filtergevind på objektiv-siden Объектив, резьба установки фильтра	M 27x0.75	M 44x0.75	M 52x0.75	M 58x0.75

## Z8i ПРОПОРЦИИ

### ПРОГРАММА ИСПОЛЬЗОВАНИЯ ПОКАЗАНИЙ ОКУЛЯРНОЙ НИТИ

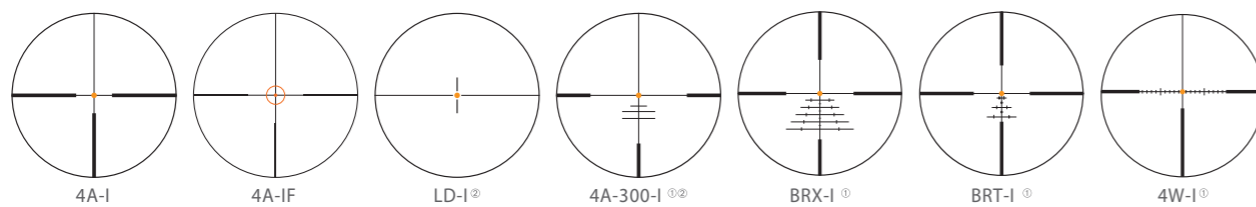
Бесплатная программа использования показаний окулярной нити позволяет быстро получать все точные показаний окулярной нити существующих оптических сеток прицелов SWAROVSKI OPTIK. Эти значения могут быть рассчитаны не только для всех дополнительных увеличений, но и для различных расстояний. Все рассчитанные показания окулярной нити даются в имперских или метрических единицах исчисления, а также в единицах MOA и MIL, и могут впоследствии быть распечатаны.

Более подробные сведения – на [SUBTENSIONS.SWAROVSKIOPTIK.COM](http://SUBTENSIONS.SWAROVSKIOPTIK.COM)



## ПРИЦЕЛЬНЫЕ МАРКИ

С ПОДСВЕТКОЙ



## ТЕХНИЧЕСКИЕ ХАРАКТЕРИСТИКИ

Отстройка от паралакса на 100 м

За исключением моделей с барабанчиком для отстройки от паралакса)

· заполнение инертным газом

Модель	Z8i 1-8x24	Z8i 1.7-13.3x42 P	Z8i 2-16x50 P	Z8i 2.3-18x56 P
Увеличение	1-8x	1.7-13.3x	2-16x	2.3-18x
Эффективный диаметр объектива	8.2-24 mm	13.6-42 mm	16.3-50 mm	18.4-56 mm
Диаметр выходного зрачка	8.1-3.0 mm	8.1-3.1 mm	8.1-3.1 mm	8.1-3.1 mm
Удаление выходного зрачка (Фокусное расстояние)	95 mm	95 mm	95 mm	95 mm
Поле зрения	42.5-5.3 m/100 m 127.5-15.9 ft/100 yds	25.2-3.1 m/100 m 75.6-9.3 ft/100 yds	21.0-2.6 m/100 m 63-7.8 ft/100 yds	18.6-2.3 m/100 m 55.8-6.9 ft/100 yds
Поле зрения (в градусах)	24.0-3.0°	14.4-1.8°	12.0-1.5°	10.6-1.3°
Видимое поле зрения (в градусах)	24.0°	24.0°	24.0°	24.0°
Диоптрическая настройка	-3 to +2 dpt	-3 to +2 dpt	-3 to +2 dpt	-3 to +2 dpt
Светопроводимость	93%	93%	93%	93%
Сумеречное число по ISO 14113-2-1	2.9-13.9	4.8-23.6	5.7-28.3	6.5-31.8
Корректировка точки попадания/«щелчок»	10 mm/100 m 0.36 in/100 yds	10 mm/100 m 0.36 in/100 yds	10 mm/100 m 0.36 in/100 yds	10 mm/100 m 0.36 in/100 yds
Максимальный диапазон регулировки угла прицеливания и поправки на ветер	2/2 m/100 m 72/72 in/100 yds	1.5/1.5 m/100 m 54/54 in/100 yds	1.5/1.5 m/100 m 54/54 in/100 yds	1.8/1 m/100 m 64.8/36 in/100 yds
Корректировка паралакса	-	50-∞ m 55-∞ yds	50-∞ m 55-∞ yds	50-∞ m 55-∞ yds
Примерная длина	301 mm 11.9 in	336 mm 13.2 in	356 mm 14 in	364 mm 14.3 in
Примерная масса L с подсветкой	515 g 18.2 oz	620 g 21.9 oz	675 g 23.8 oz	725 g 25.6 oz
SR с подсветкой	535 g 18.9 oz	635 g 22.4 oz	690 g 24.3 oz	740 g 26.1 oz
Диаметр центральной трубки	30 mm 1.2 in	30 mm 1.2 in	30 mm 1.2 in	30 mm 1.2 in
Батарея	3V; CR 2032	3V; CR 2032	3V; CR 2032	3V; CR 2032
Время работы, примерно (ч.)	Ночной режим при среднем уровне яркости	1.400 h	1.400 h	1.400 h
	Дневной режим при среднем уровне яркости	180 h	180 h	180 h
Уровни яркости	64	64	64	64
Рабочая температура	-20/+55°C -4/+131°F	-20/+55°C -4/+131°F	-20/+55°C -4/+131°F	-20/+55°C -4/+131°F
Температура хранения	-30/+70°C -22/+158°F	-30/+70°C -22/+158°F	-30/+70°C -22/+158°F	-30/+70°C -22/+158°F
Непроницаемость для воды	0.4 bar	0.4 bar	0.4 bar	0.4 bar

L: Leichtmetall Легкий металлический сплав  
SR: Leichtmetall mit SWAROVSKI OPTIK Rail SWAROVSKI OPTIK Rail из легкого сплава  
P: Parallaxenturm/Parallaxenausgleich Отстройка от паралакса/Корректировка паралакса  
BTF: Flexibler Ballistikturm Настраиваемая баллистическая турель

Все указанные спецификации являются типичными значениями. Мы оставляем за собой право вносить изменения, касающиеся конструкции и поставки изделий.