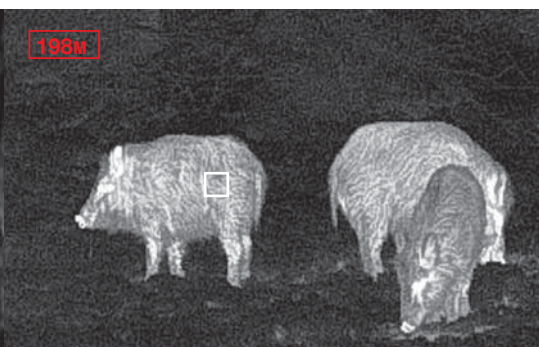
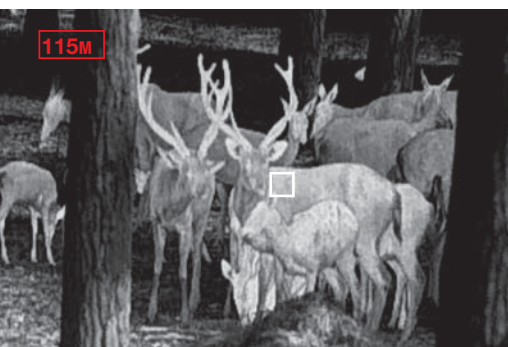


Dedal-T2.380 Hunter LRF

Тепловизионный прицел со встроенным дальномером



**В ЛЮБЫХ ПОГОДНЫХ УСЛОВИЯХ
ДАЖЕ В ТУМАНЕ**



Применение

- Охота
- Поиск/Охрана
- Наблюдение

Характеристики дальномера:

- Дистанция - до 600 метров
- Длина волны - 905 Нм
- Точность ± 1 метр

Особенности

- Современный высокоскоростной инфракрасный модуль
- Система автоматической настройки изображения
- Система динамического контрастирования, позволяющая точнее идентифицировать цель
- Система автоматической калибровки сенсора без шторки
- Система удаления битых пикселей
- Внутренняя фокусировка, прецизионно сохраняющая точку прицеливания
- Цифровое увеличение 2x/ 4x/ 8x
- Встроенный дальномер
- Пассивный дальномер
- Время непрерывной работы более 4 ч
- Возможность подключения внешнего аккумулятора
- Видеозапись на внешний видеорекордер
- Максимально быстрое включение прицела (не более 3 с)
- Пять вариантов прицельных сеток
- Ввод и сохранение собственных баллистик и выверок
- Большое удаление выходного зрачка
- Адаптация на различные виды оружия
- Герметичное исполнение
- Ударостойкость
- Компактность
- Малый вес

T2.380 Hunter LRF

Тепловизионный прицел со встроенным
дальномером



Характеристики	Dedal-T2.380 Hunter LRF	
СЕНСОР	Частота, Гц	50
	Разрешение, пиксели	384x288
	Шаг детекторов, мкм	17
	Тип	Неохлаждаемая микроболометрическая матрица (FPA)
	Спектральный диапазон чувствительности, мкм	от 8 до 14
	Температурная чувствительность (NETD), мК	<70
	Принцип калибровки	Программная (без затвора)
ОБЪЕКТИВ	Фокусное расстояние	50 мм F/1,2
	Диапазон ручной фокусировки	от 5 м до ∞
	Оптическое увеличение, крат	3,5
	Шаг выверки сетки, см /100м дистанции	1,7
	Угол поля зрения, °	7,4 x 5,6
ОКУЛЯР	Удаление выходного зрачка, мм	50
	Диоптрийная настройка, дптр. не менее	от - 3 до + 3
МОДУЛЬ ВЫВОДА ИЗОБРАЖЕНИЯ	Тип матрицы	AMOLED
	Разрешение, пиксели	800x600
ДАЛЬНОМЕР	Длина волны, нм	905
	Диапазон измеряемых дальностей, м	до 600 (±1)
ПИТАНИЕ	Тип элементов питания	CR123
	Количество элементов питания, шт.	2
	Напряжение, В	6
ФИЗИЧЕСКИЕ ХАРАКТЕРИСТИКИ	Габаритные размеры (без планки крепления), (ДхШхВ), мм	260x105x80
	Вес (без планки крепления), кг	0,83
ЭКСПЛУАТАЦИОННЫЕ ХАРАКТЕРИСТИКИ	Диапазон рабочей температуры, °С	от - 40 до + 50
	Относительная влажность, %	98
	Время непрерывной работы при T=20°С, часов, не менее	4