

Dedal-T серия

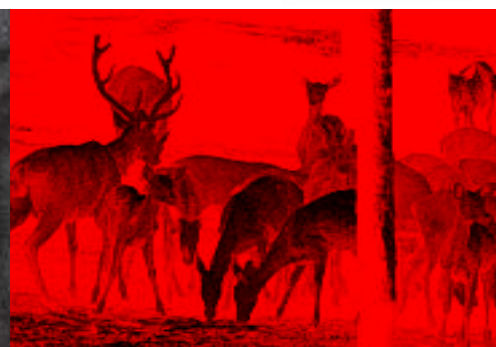
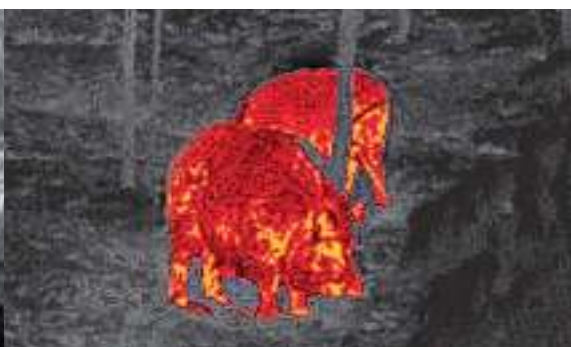
Тепловизионные прицелы



Dedal-T4.642 Pro

Dedal-T1.642 Pro

**ПРИ ЛЮБЫХ
УСЛОВИЯХ
ОСВЕЩЕННОСТИ,
А ТАКЖЕ В ТУМАНЕ**

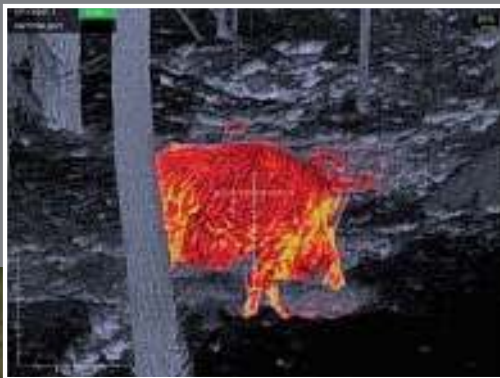


Применение

- Охота
- Поиск/Охрана
- Наблюдение

Особенности

- Автоматическая система калибровки сенсора (без шторки)
- Максимально быстрое включение (<3 сек.)
- Система динамического контрастирования
- Автоматическая коррекция яркости и контраста
- Оригинальные методы цифровой обработки изображения
- Различные варианты прицельной сетки
- До 8-ми сохраняемых пристрелок оружия
- Быстрое перемещение всех сеток по баллистическим данным (ввод дистанций)
- Внутренняя фокусировка, прецизионно сохраняющая точку прицеливания (D-T2, -T4)
- Встроенный пассивный дальномер
- Возможность использования прибора совместно с внешним дальномером (индикатор дальномерной метки)
- Возможность использования внешней аккумуляторной батареи
- Возможность видеозаписи (разъем для видеовыхода)
- Большое удаление выходного зрачка
- Цифровое увеличение 2x / 4x / 8x
- Предварительный ввод баллистических сеток
- Адаптация на различные виды оружия
- Герметичное исполнение
- Ударостойкость
- Низкое энергопотребление (>4 часов)
- Компактность/Малый вес



Dedal-T серия

Тепловизионные прицелы



МОДЕЛЬ		Dedal-T1.		Dedal-T4.	
		642 Hunter	642 Pro	642 Hunter	642 Pro
СЕНСОР	Частота, Гц	25			
	Разрешение, пиксели	640x480			
	Шаг детекторов, мкм	17			
	Тип	Неохлаждаемая микроболومترическая матрица (FPA)			
	Спектральный диапазон чувствительности, мкм	от 8 до 14			
	Температурная чувствительность (NETD), мК	< 70	< 50	< 70	< 50
	Принцип калибровки	Без затвора			
ОБЪЕКТИВ	Фокусное расстояние	25 ммF/1,2		100 ммF/1,6	
	Диапазон ручной фокусировки	НЕТ		от 20 м до ∞	
	Оптическое увеличение	1,0		3,5	
	Шаг выверки сетки, см /100м дистанции	5,7		1,7	
	Угол поля зрения, °	24,6x18,5		6,2 x 4,7	
ОКУЛЯР	Удаление выходного зрачка, мм	50			
	Диоптрийная настройка, дптр.	от -3 до +3			
МОДУЛЬ ВЫВОДА ИЗОБРАЖЕНИЯ	Тип матрицы	AMOLED			
	Разрешение, пиксели	800 x 600			
ПИТАНИЕ	Тип элементов питания	CR123 / RCR123			
	Количество элементов питания, шт.	2			
	Напряжение, В	6			
ФИЗИЧЕСКИЕ ХАРАКТЕРИСТИКИ	Габаритные размеры, мм (Д x Ш x В)	220x71x86		305x81x95	
	Вес, граммы	630		850	
ЭКСПЛУАТАЦИОННЫЕ ХАРАКТЕРИСТИКИ	Диапазон рабочей температуры, °С	от -40 до +50			
	Относительная влажность, %	98			
	Время непрерывной работы, ч	>4			

Экспорт тепловизионных прицелов осуществляется в соответствии с действующим законодательством РФ